

LÍMITE TÉRMINO MUNICIPAL
LÍMITE CLASE SUELO O SECTOR

SUELO URBANO
 UNIDAD DE EJECUCIÓN EN SU
 SUELO URBANIZABLE
 SUELO URBANIZABLE EN TRAMITACIÓN
 SUELO NO URBANIZABLE COMÚN
 SNUC DOTACIONAL
 SNUC ASIMILABLE A AGRÍCOLA

PROTECCIÓN DE CAUCES
PROTECCIÓN AGRÍCOLA
PROTECCIÓN FORESTAL
PROTECCIÓN PAISAJÍSTICA
PROTECCIÓN DE INFRAESTRUCTURAS

RED SECUNDARIA
RED PRIMARIA VIARIA
 VIARIO
 VIA PECUARIA Y ZONA DE AFECCIÓN
 ZONA DE AFECCIÓN CV-50 Y A-7
 ZONA DE PROTECCIÓN CV-525 Y CV-523
 FERROCARRIL Y ZONA DE DOMINIO PÚBLICO, SERVIDUMBRE Y AFECCIÓN
 INFRAESTRUCTURA
 TRANSPORTES
 ACEQUIAS
 Afeción al PORN de La Albufera
 CARRIL BICI PROYECTADO
 GASEODUCTO

RED PRIMARIA EQUIPAMENTOS
 PTD-ASISTENCIAL
 PTD-1
 PTD-2*
 PTD-3*
 PTD-4*
 PRD-DEPORTIVO-RECREATIVO
 PRD-1.1
 PRD-1.2
 PED-EDUCATIVO-CULTURAL
 PED-1
 PED-2
 PED-3
 PED-4
 PED-5
 PED-6
 PAD-ADMINISTRATIVO-INSTITUCIONAL
 PAD-1
 PAD-2
 PID-INFRAESTRUCTURAS Y SERVICIOS URBANOS
 PID-1
 PID-2.1
 PID-2.2
 PID-3
 PID-4
 PID-5
 PID-6
 PID-7*
 PID-8
 PID-9
 PID-10
 PID-11

RED PRIMARIA DE ZONAS VERDES Y ESPACIOS LIBRES
 PQL
 PUL
 PVL

RED PRIMARIA VIARIA
 PRV-1
 PRV-2
 PRV-3
 PRV-4
 PRV-5
 PRV-6
 PRV-7
 PRV-8

SISTEMAS DE ESPACIOS ABIERTOS
 SUELO URBANO Y URBANIZABLE
 SUELO NO URBANIZABLE

CATALOGO BIENES Y ESPACIOS PÚBLICOS
 NHT
 BIC
 Entorno protección BIC
 Bienes de relevancia Local
 Bienes de Protección Parcial

LEGENDA DE BIENES Y ESPACIOS PÚBLICOS

NHT	Núcleo Histórico Tradicional	Zona de afección de Yacimiento Arqueológico
BIC	Bienes de Interés Cultural (Plan Parcial de San Vicens Mart)	Bienes de protección ambiental (ref. al catálogo)
	Entorno protección BIC	Entorno protección BRL
	Bienes de relevancia Local	BIENES DE PROTECCIÓN PARCIAL

Dotaciones Privadas

AJUNTAMENT DE GUADASSUAR
PLAN GENERAL DE GUADASSUAR
ORDENACIÓN ESTRUCTURAL
RED PRIMARIA DE RESERVA DE SUELO DOTACIONAL
 ESCALA: 1/5.000 FECHA: ENERO - 2013 HOJA Nº: 0.3.1
 AUTORES DEL PROYECTO:
 JOSÉ LUIS BARRIS CABELLÉS ANA TORRES ESTELLÉS

CANTALOGO BIENES Y ESPACIOS PBLICOS

BIC	Bienes de Interés Cultural
NHT	Núcleo Histórico Tradicional
ZAV	Zona de Afección de Vertimiento Arqueológico
BIA	Bienes de Protección Patrimonial
EBP	Entorno Protección BIC
EP	Entorno Protección BIC
BIA	Bienes de Interés Cultural
NHT	Núcleo Histórico Tradicional
ZAV	Zona de Afección de Vertimiento Arqueológico
BIA	Bienes de Protección Patrimonial
EBP	Entorno Protección BIC
EP	Entorno Protección BIC
BIA	Bienes de Interés Cultural
NHT	Núcleo Histórico Tradicional
ZAV	Zona de Afección de Vertimiento Arqueológico
BIA	Bienes de Protección Patrimonial
EBP	Entorno Protección BIC
EP	Entorno Protección BIC
BIA	Bienes de Interés Cultural
NHT	Núcleo Histórico Tradicional
ZAV	Zona de Afección de Vertimiento Arqueológico
BIA	Bienes de Protección Patrimonial
EBP	Entorno Protección BIC
EP	Entorno Protección BIC
BIA	Bienes de Interés Cultural
NHT	Núcleo Histórico Tradicional
ZAV	Zona de Afección de Vertimiento Arqueológico
BIA	Bienes de Protección Patrimonial
EBP	Entorno Protección BIC
EP	Entorno Protección BIC

SISTEMAS DE SERVICIOS ABIERTOS

PAV-1	Pavimentación
PAV-2	Pavimentación
PAV-3	Pavimentación
PAV-4	Pavimentación
PAV-5	Pavimentación
PAV-6	Pavimentación
PAV-7	Pavimentación
PAV-8	Pavimentación
PAV-9	Pavimentación
PAV-10	Pavimentación
PAV-11	Pavimentación

RED PRIMARIA VARIAS

CV-50	Categoría de Vías
CV-52	Categoría de Vías
CV-53	Categoría de Vías
CV-54	Categoría de Vías
CV-55	Categoría de Vías
CV-56	Categoría de Vías
CV-57	Categoría de Vías
CV-58	Categoría de Vías
CV-59	Categoría de Vías
CV-60	Categoría de Vías

RED PRIMARIA DE ZONAS VERDES Y ESPACIOS LIBRES

PAQU-1	Parque Urbano
PAQU-2	Parque Urbano
PAQU-3	Parque Urbano
PAQU-4	Parque Urbano
PAQU-5	Parque Urbano
PAQU-6	Parque Urbano
PAQU-7	Parque Urbano
PAQU-8	Parque Urbano
PAQU-9	Parque Urbano
PAQU-10	Parque Urbano
PAQU-11	Parque Urbano

RED PRIMARIA DE ZONAS VERDES Y ESPACIOS LIBRES

PAQU-12	Parque Urbano
PAQU-13	Parque Urbano
PAQU-14	Parque Urbano
PAQU-15	Parque Urbano
PAQU-16	Parque Urbano
PAQU-17	Parque Urbano
PAQU-18	Parque Urbano
PAQU-19	Parque Urbano
PAQU-20	Parque Urbano
PAQU-21	Parque Urbano
PAQU-22	Parque Urbano

RED PRIMARIA DE ZONAS VERDES Y ESPACIOS LIBRES

PAQU-23	Parque Urbano
PAQU-24	Parque Urbano
PAQU-25	Parque Urbano
PAQU-26	Parque Urbano
PAQU-27	Parque Urbano
PAQU-28	Parque Urbano
PAQU-29	Parque Urbano
PAQU-30	Parque Urbano
PAQU-31	Parque Urbano
PAQU-32	Parque Urbano
PAQU-33	Parque Urbano

RED PRIMARIA DE ZONAS VERDES Y ESPACIOS LIBRES

PAQU-34	Parque Urbano
PAQU-35	Parque Urbano
PAQU-36	Parque Urbano
PAQU-37	Parque Urbano
PAQU-38	Parque Urbano
PAQU-39	Parque Urbano
PAQU-40	Parque Urbano
PAQU-41	Parque Urbano
PAQU-42	Parque Urbano
PAQU-43	Parque Urbano
PAQU-44	Parque Urbano

RED PRIMARIA DE ZONAS VERDES Y ESPACIOS LIBRES

PAQU-45	Parque Urbano
PAQU-46	Parque Urbano
PAQU-47	Parque Urbano
PAQU-48	Parque Urbano
PAQU-49	Parque Urbano
PAQU-50	Parque Urbano
PAQU-51	Parque Urbano
PAQU-52	Parque Urbano
PAQU-53	Parque Urbano
PAQU-54	Parque Urbano
PAQU-55	Parque Urbano

RED PRIMARIA VARIAS

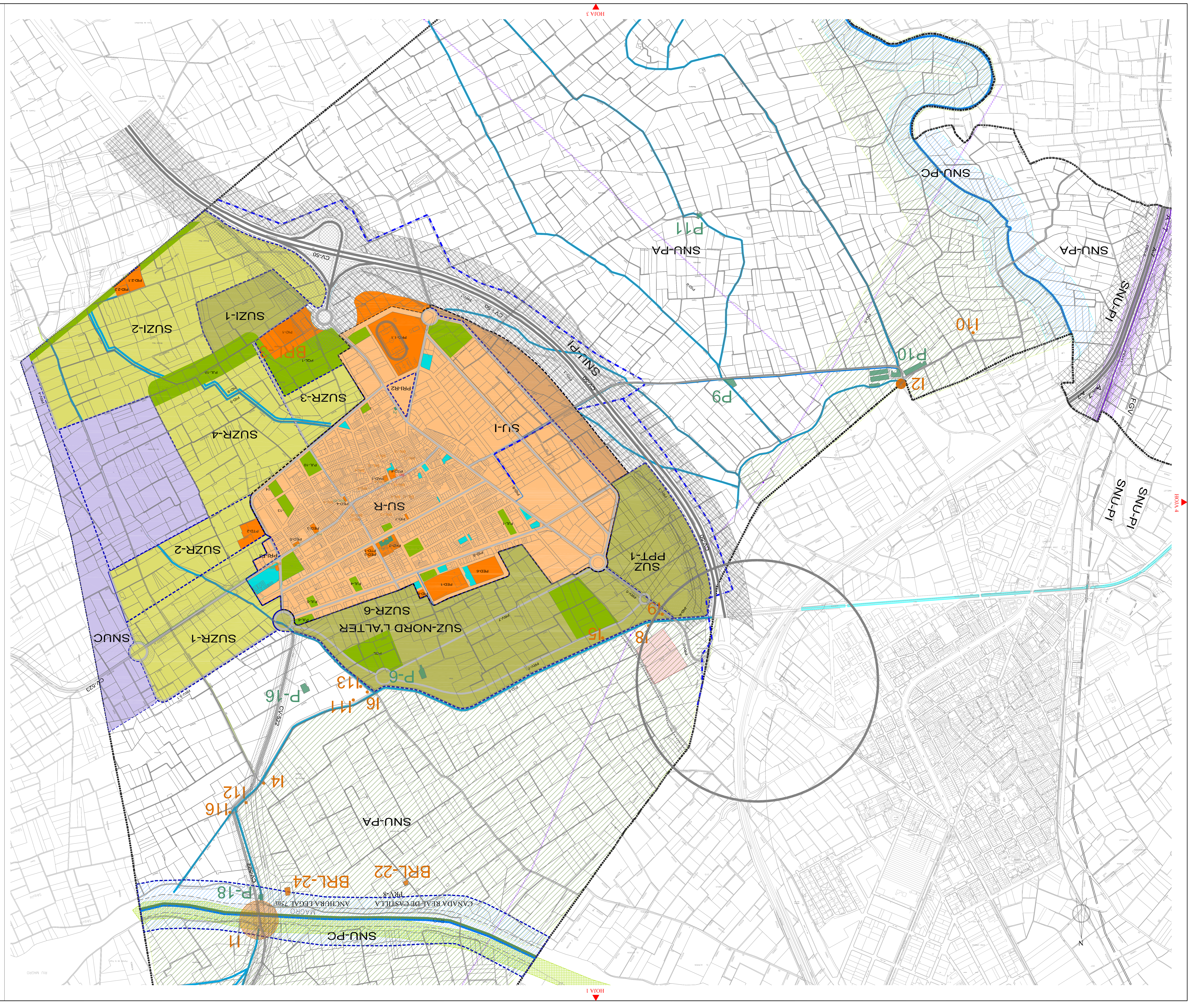
CV-61	Categoría de Vías
CV-62	Categoría de Vías
CV-63	Categoría de Vías
CV-64	Categoría de Vías
CV-65	Categoría de Vías
CV-66	Categoría de Vías
CV-67	Categoría de Vías
CV-68	Categoría de Vías
CV-69	Categoría de Vías
CV-70	Categoría de Vías

RED SECUNDARIA

SNUP	Sistema Urbano Secundario
SNUP	Sistema Urbano Secundario
SNUP	Sistema Urbano Secundario
SNUP	Sistema Urbano Secundario
SNUP	Sistema Urbano Secundario
SNUP	Sistema Urbano Secundario
SNUP	Sistema Urbano Secundario
SNUP	Sistema Urbano Secundario
SNUP	Sistema Urbano Secundario
SNUP	Sistema Urbano Secundario

SUELO URBANO

SU	Suelo Urbano
UE	Suelo Urbano
SUZ	Suelo Urbano
SUZ	Suelo Urbano
SUZ	Suelo Urbano
SUZ	Suelo Urbano
SUZ	Suelo Urbano
SUZ	Suelo Urbano
SUZ	Suelo Urbano
SUZ	Suelo Urbano
SUZ	Suelo Urbano



H01A 3

H01A 1

H01B 4



LÍMITE TÉRMINO MUNICIPAL	---
LÍMITE CLASE SUELO SECTOR	---
SUELO URBANO	SU
UNIDAD DE EJECUCIÓN EN SU	UE
SUELO URBANIZABLE	SUZ
SUELO URBANIZABLE EN TRAMITACIÓN	SUZ
SUELO NO URBANIZABLE COMÚN	SNUC
SNUC DOTACIONAL	SNUC-D
SNUC ASIMILABLE A AGRÍCOLA	SNUC-A
PROTECCIÓN DE CAUCES	SNU-PC
PROTECCIÓN AGRÍCOLA	SNU-PA
PROTECCIÓN FORESTAL	SNU-PP
PROTECCIÓN PAISAJÍSTICA	SNU-PS
PROTECCIÓN DE INFRAESTRUCTURAS	SNU-PI
RED SECUNDARIA	---
RED PRIMARIA VIARIA	---
VIA PECUARIA Y ZONA DE AFECCIÓN	---
ZONA DE AFECCIÓN CV-50 Y A-7	---
ZONA DE PROTECCIÓN CV-525 Y CV-523	---
FERROCARRIL Y ZONA DE DOMINIO PÚBLICO, SERVIDUMBRE Y AFECCIÓN	---
INFRAESTRUCTURA	---
TRANSPORTES	---
ACQUÍAS	---
Afección al PORN de La Albufera	---
CARRIL BICI PROYECTADO	---
GASEODUCTO	---
RED PRIMARIA EQUIPAMENTOS	---
PTD-ASISTENCIAL	---
PTD-1	CENTRO DE SALUD
PTD-2*	RESIDENCIA DE LA TERCERA EDAD
PTD-3*	ERMITA
PTD-4*	IGLESIA PARROQUIAL
PRE-DEPORTIVO-RECREATIVO	---
PRE-1	POLEDEPORTIVO
PRE-2	AMPLIACIÓN POLEDEPORTIVO
PED-EDUCATIVO-CULTURAL	---
PED-1	COLEGIO PÚBLICO BALMES
PED-2	AUDITORIO
PED-3	HOGAR DEL JUBILADO
PED-4	BIBLIOTECA
PED-5	CENTRO DE FORMACIÓN OCUPACIONAL
PED-6	INSTITUTO DE EDUCACIÓN SECUNDARIA
PAD-ADMINISTRATIVO-INSTITUCIONAL	---
PAD-1	AYUNTAMIENTO
PAD-2	CENTRO USOS ADMINISTRATIVOS
PID-INFRAESTRUCTURAS Y SERVICIOS URBANOS	---
PID-1	CEMENTERIO
PID-2.1	EDAR
PID-2.2	AMPLIACIÓN EDAR
PID-3	PLANTA DE TRATAMIENTO DE R.S.U.
PID-4	PLANTA DE TRATAMIENTO DE INERTES
PID-5	INFRAESTRUCTURA HIDRAULICA
PID-6	TENDIDOS ELÉCTRICOS
PID-7*	SUMINISTRO ELÉCTRICO
PID-8	ABASTECIMIENTO DE AGUA
PID-9	SANEAMIENTO
PID-10	GASEODUCTO
PID-11	FERROCARRIL
RED PRIMARIA DE ZONAS VERDES Y ESPACIOS LIBRES	---
POL	PARKING
PIL	JARDÍN
RED PRIMARIA VIARIA	---
PRV-1	CV-50
PRV-2	CV-525
PRV-3	Ampliación CV-523 y circunvalación norte por SUZR-1 y SUZR-2
PRV-4	Concesión de Sectores Industriales con CV-523
PRV-5	Doblamientos Vial de Acceso desde A-7 a SU
PRV-6	A-7
PRV-7	Red Vial Inscrip. SUZR-6 "Nod L'Alter"
PRV-8	Vías Pecuarias
SISTEMAS DE ESPACIOS ABIERTOS	---
	Suelo Urbano y Urbanizable
	Suelo No Urbanizable
CATALOGO BIENES Y ESPACIOS PÚBLICOS	---
NHT	Núcleo Histórico Tradicional
BIC	Bienes de Interés Cultural
	Entorno protección BIC
	Bienes de relevancia Local
	Zona de afección de Yacimiento Arqueológico
	Bienes de protección ambiental (ref. al catálogo)
	Entorno protección BRL
	BIENES DE PROTECCIÓN PARCIAL



AJUNTAMENT DE GUADASSUAR

PLAN GENERAL DE GUADASSUAR


PLANO: ORDENACIÓN ESTRUCTURAL
RED PRIMARIA DE RESERVA DE SUELO DOTACIONAL

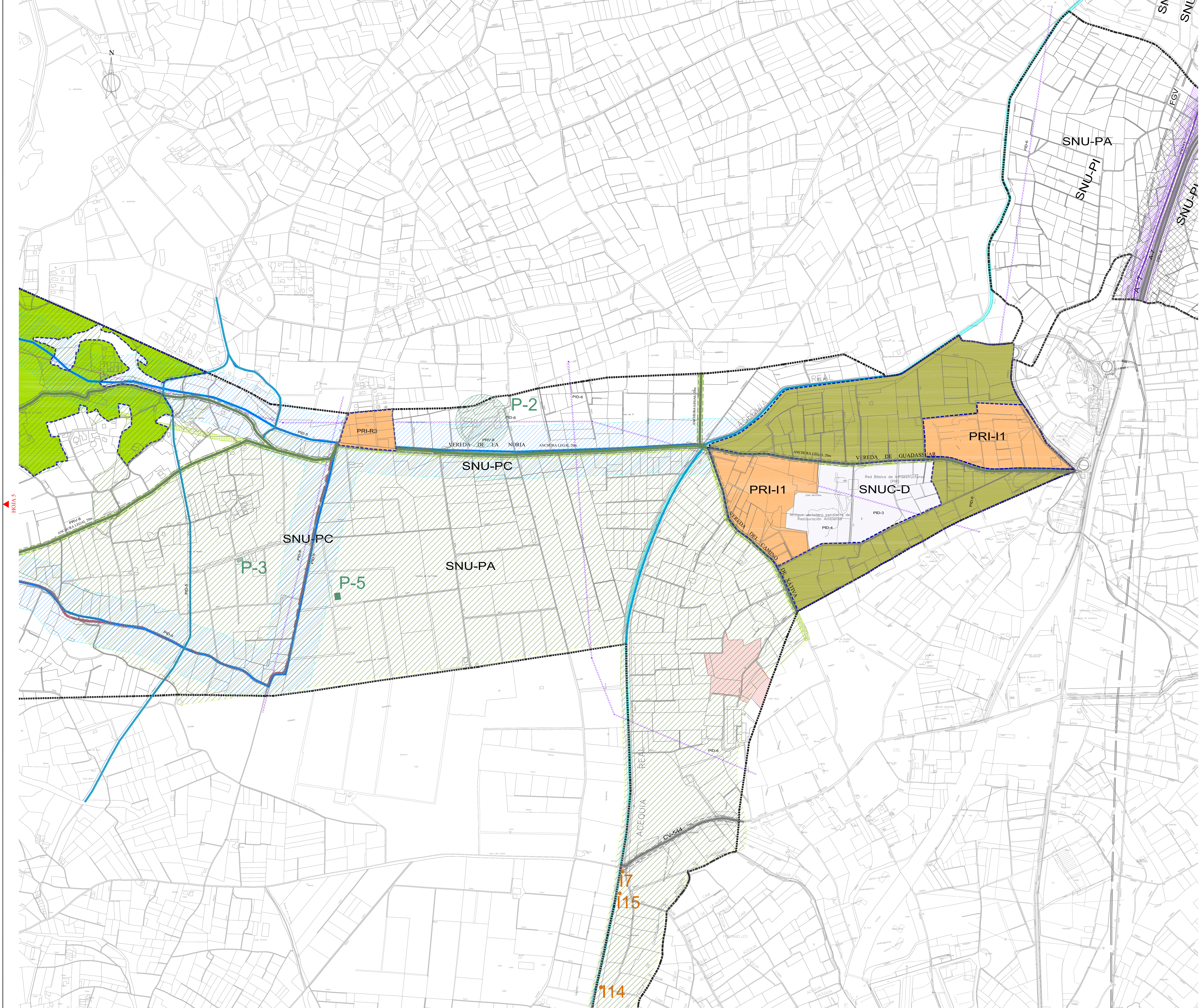
ESCALA: 1/5.000 FECHA: ENERO - 2013 HOJA Nº: O.3.3

AUTORES DEL PROYECTO:

JOSE LUIS BORGE CABREJAS
ANA TOMAS ESTELLES


ARQUITECTO
Colegiado nº 7.514


ARQUITECTA
Colegiada nº 10.474



LÍMITE TÉRMINO MUNICIPAL	---	
LÍMITE CLASE SUELO O SECTOR	---	
SUELO URBANO	SU	
UNIDAD DE EJECUCIÓN EN SU	UE	
SUELO URBANIZABLE	SUZ	
SUELO URBANIZABLE EN TRAMITACIÓN	SUZ	
SUELO NO URBANIZABLE COMÚN	SNUC	
SNUC DOTACIONAL	SNUC-D	
SNUC ASIMILABLE A AGRÍCOLA	SNUC-A	
PROTECCIÓN DE CAUCES	SNU-PC	
PROTECCIÓN AGRÍCOLA	SNU-PA	
PROTECCIÓN FORESTAL	SNU-PF	
PROTECCIÓN PAISAJÍSTICA	SNU-PP	
PROTECCIÓN DE INFRAESTRUCTURAS	SNU-PI	
RED SECUNDARIA	---	
RED PRIMARIA VIARIA	---	
VIARIO	---	
VIA PECUARIA Y ZONA DE AFECCIÓN	---	
ZONA DE AFECCIÓN CV-50 Y A-7	---	
ZONA DE PROTECCIÓN CV-525 Y CV-523	---	
FERROCARRIL Y ZONA DE DOMINIO PÚBLICO, SERVIDUMBRE Y AFECCIÓN	---	
INFRAESTRUCTURA	---	
TRANSPORTES	---	
ACEQUIAS	---	
Afección al PORN de La Albufera	---	
CARRIL BICI PROYECTADO	---	
GASEODUCTO	---	
RED PRIMARIA EQUIPAMENTOS	---	
PTD-ASISTENCIAL	PTD-1	CENTRO DE SALUD
PTD-2*	PTD-2*	RESIDENCIA DE LA TERCERA EDAD
PTD-3*	PTD-3*	ERMITA
PTD-4*	PTD-4*	IGLESIA PARROQUIAL
PRD-DEPORTIVO-RECREATIVO	PRD-1.1	POLIDEPORTIVO
	PRD-1.2	AMPLIACIÓN POLIDEPORTIVO
PED-EDUCATIVO-CULTURAL	PED-1	COLEGIO PÚBLICO BALMES
	PED-2	AUDITORIO
	PED-3	HOGAR DEL JUBILADO
	PED-4	BIBLIOTECA
	PED-5	CENTRO DE FORMACIÓN OCUPACIONAL
	PED-6	INSTITUTO DE EDUCACIÓN SECUNDARIA
PAD-ADMINISTRATIVO-INSTITUCIONAL	PAD-1	AYUNTAMIENTO
	PAD-2	CENTRO USOS ADMINISTRATIVOS
PID-INFRAESTRUCTURAS Y SERVICIOS URBANOS	PID-1	CEMENTERIO
	PID-2.1	EDAR
	PID-2.2	AMPLIACIÓN EDAR
	PID-3	PLANTA DE TRATAMIENTO DE R.S.U.
	PID-4	PLANTA DE TRATAMIENTO DE INERTES
	PID-5	INFRAESTRUCTURA HIDRAULICA
	PID-6	TENDIDO ELÉCTRICO
	PID-7*	SUMINISTRO ELÉCTRICO
	PID-8	ABASTECIMIENTO DE AGUA
	PID-9	SANEAMIENTO
	PID-10	GASEODUCTO
	PID-11	FERROCARRIL
RED PRIMARIA DE ZONAS VERDES Y ESPACIOS LIBRES	PQL	PÁRQUE
	PJL	JARDÍN
RED PRIMARIA VIARIA	PRV-1	CV-50
	PRV-2	CV-525
	PRV-3	Ampliación CV-523 y circunvalación norte por SUZR-1 y SUZR-2
	PRV-4	Conexión de Sectores Industriales con CV-523
	PRV-5	Dobladamiento Vial de Acceso desde A-7 SU A-7
	PRV-6	Red Vial Inscrita SUZR-6 "Nerd L'Alter"
	PRV-7	Vías Pecuarias
	PRV-8	Vías Pecuarias
SISTEMAS DE ESPACIOS ABIERTOS		Suelo Urbano y Urbanizable
		Suelo No Urbanizable
CATALOGO BIENES Y ESPACIOS PÚBLICOS		
NHT	Núcleo Histórico Tradicional	Zona de afección de Yacimiento Arqueológico
BIC	Bienes de Interés Cultural	Bienes de protección ambiental (ref. al catálogo)
	Entorno protección BIC	Entorno protección BRL
	Bienes de relevancia Local	BIENES DE PROTECCIÓN PARCIAL

AJUNTAMENT DE GUADASSUAR

PLAN GENERAL DE GUADASSUAR

ORDENACIÓN ESTRUCTURAL

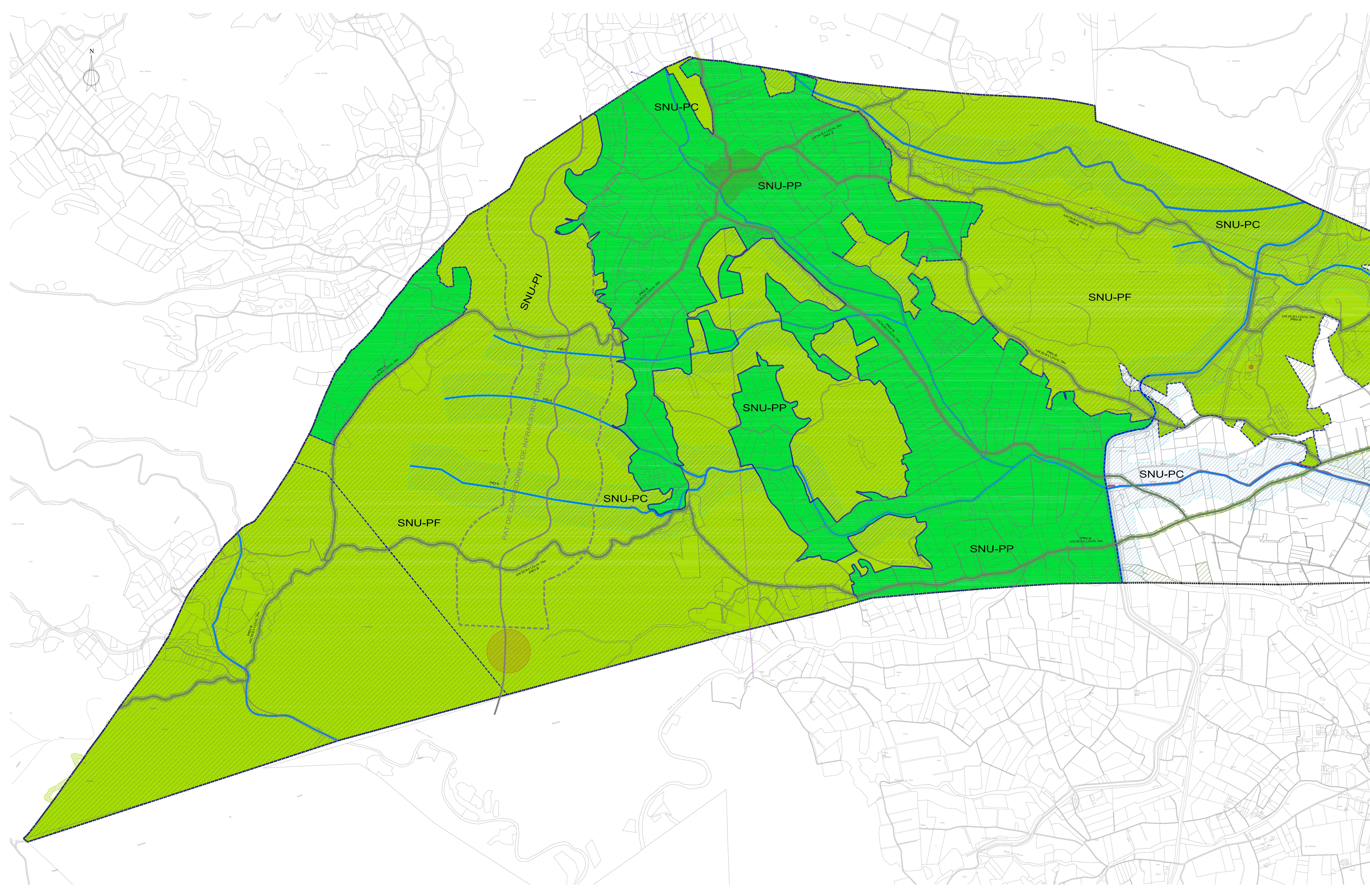
RED PRIMARIA DE RESERVA DE SUELO DOTACIONAL

ESCALA: 1/5.000 FECHA: ENERO - 2013 HOJA Nº: 0.34

AUTORES DEL PROYECTO:

JOSÉ LUIS BARRIS CABELLÓS ANA TORRES ESTELLÉS

INSTITUTO TECNOLÓGICO DE VALÈNCIA



LÍMITE TÉRMINO MUNICIPAL	-----
LÍMITE CLASE SUELO O SECTOR	-----
SUELO URBANO	SU
UNIDAD DE EJECUCIÓN EN SU	UE
SUELO URBANIZABLE	SUZ
SUELO URBANIZABLE EN TRAMITACIÓN	SUZ
SUELO NO URBANIZABLE COMÚN	SNUC
SNUC DOTACIONAL	SNUC-D
SNUC ASIMILABLE A AGRÍCOLA	SNUC-A
PROTECCIÓN DE CAUCES	SNU-PC
PROTECCIÓN AGRÍCOLA	SNU-PA
PROTECCIÓN FORESTAL	SNU-PF
PROTECCIÓN PAISAJÍSTICA	SNU-PP
PROTECCIÓN DE INFRAESTRUCTURAS	SNU-PI
RED SECUNDARIA	-----
RED PRIMARIA VIARIA	-----
VIARIO	-----
VIA PECUARIA Y ZONA DE AFECCIÓN	-----
ZONA DE AFECCIÓN CV-50 Y A-7	-----
ZONA DE PROTECCIÓN CV-523 Y CV-523	-----
FERROCARRIL Y ZONA DE DOMINIO PÚBLICO, SERVIDUMBRE Y AFECCIÓN	-----
INFRAESTRUCTURA	-----
TRANSPORTES	-----
ACEQUIAS	-----
Afección al PORN de La Albufera	-----
CARRIL BICI PROYECTADO	-----
GASEODUCTO	-----
RED PRIMARIA EQUIPAMIENTOS	-----
PTD-ASISTENCIAL	-----
PTD-1	CENTRO DE SALUD
PTD-2*	RESIDENCIA DE LA TERCERA EDAD
PTD-3*	ERMITA
PTD-4*	IGLESIA PARROQUIAL
PRD-DEPORTIVO-RECREATIVO	-----
PRD-1.1	POLIDEPORTIVO
PRD-1.2	AMPLIACIÓN POLIDEPORTIVO
PED-EDUCATIVO-CULTURAL	-----
PED-1	COLEGIO PÚBLICO BALMES
PED-2	AUDITORIO
PED-3	HOGAR DEL JUBILADO
PED-4	BIBLIOTECA
PED-5	CENTRO DE FORMACIÓN OCUPACIONAL
PED-6	INSTITUTO DE EDUCACIÓN SECUNDARIA
PAD-ADMINISTRATIVO-INSTITUCIONAL	-----
PAD-1	AYUNTAMIENTO
PAD-2	CENTRO USOS ADMINISTRATIVOS
PID-INFRAESTRUCTURAS Y SERVICIOS URBANOS	-----
PID-1	CEMENTERIO
PID-1.1	EDAR
PID-2.2	AMPLIACIÓN EDAR
PID-3	PLANTA DE TRATAMIENTO DE R.S.U.
PID-4	PLANTA DE TRATAMIENTO DE ENERTES
PID-5	INFRAESTRUCTURA HIDRÁULICA
PID-6	TENDIDO ELÉCTRICO
PID-7*	SUMINISTRO ELÉCTRICO
PID-8	ABASTECIMIENTO DE AGUA
PID-9	SANEAMIENTO
PID-10	GASEODUCTO
PID-11	FERROCARRIL
RED PRIMARIA DE ZONAS VERDES Y ESPACIOS LIBRES	-----
PQL	PARQUE
PJL	JARDÍN
RED PRIMARIA VIARIA	-----
PRV-1	CV-50
PRV-2	CV-523
PRV-3	Ampliación CV-523 y circulación norte por SUZ-R1 y SUZ-R-2
PRV-4	Concesión de Sectores Industriales con CV-523
PRV-5	Desdoblamiento Vial de Acceso desde A-7 a SU
PRV-6	A-7
PRV-7	Red Vial Inscrita SUZ-R6 "Nord L'Alter"
PRV-8	Vías Pecuarias
SISTEMAS DE ESPACIOS ABIERTOS	-----
	Suelo Urbano y Urbanizable
	Suelo No Urbanizable
CATALOGO BIENES Y ESPACIOS PÚBLICOS	-----
NIT	Núcleo Histórico Tradicional
BIC	Bienes de Interés Cultural
	Entorno protección BIC
	Bienes de relevancia Local
	Entorno protección BRL
	BIENES DE PROTECCIÓN PARCIAL
	Zona de afección de Yacimiento Arqueológico
	Bienes de protección ambiental (ref. al catálogo)
	Entorno protección BRL

* Dotaciones Privadas

AJUNTAMENT DE GUADASSUAR

PLAN GENERAL DE GUADASSUAR

ORDENACIÓN ESTRUCTURAL

RED PRIMARIA DE RESERVA DE SUELO DOTACIONAL

ESCALA: 1/5.000 FECHA: ENERO - 2013 HOJA Nº: 0.3.5

AUTORES DEL PROYECTO:

JOSE LUIS MORALE CABALLERO ENA TOMAS ESTEBAN

INGENIERO ARQUITECTO